



# Neue Talente kennenlernen

 **SCHULEWIRTSCHAFT**  
Baden-Württemberg

Mit der Praktikumswoche Main-Tauber-Kreis lernen Sie als Unternehmen interessierte Schülerinnen und Schüler kennen. Die Schülerinnen und Schüler schnuppern jeden Tag in ein anderes Unternehmen hinein. Die Praktikumswochen finden in den Pfingstferien, im Juli und während der kompletten Sommerferien statt. Sie als Unternehmen können festlegen, an welchen Tagen Sie Schülerinnen und Schüler für einen Praktikumstag kennenlernen.

**Wenig  
Organisationsaufwand**

**Persönlicher  
Support**

**Passende  
Praktika-Vorschläge**

## Jetzt Stellen schalten unter

[www.praktikumswoche.de/main-tauber-kreis](http://www.praktikumswoche.de/main-tauber-kreis)

Gefördert durch:

Für Unternehmen

# Weitere Informationen

**Wann** In den Pfingstferien, im Juli und in den gesamten Sommerferien - Sie legen die Praktikumsstage in Ihrem Unternehmen fest (innerhalb der Aktionszeiträume)

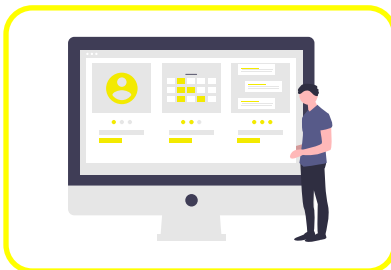
**Wer** Teilnehmende sind Schülerinnen und Schüler ab 15 Jahren aus allen Schulformen

**Wo** Die Praktikumsstage finden in Ihrem Unternehmen statt, z. B. in der Azubi-Werkstatt, auf der Baustelle oder im Büro

## Aufwand für teilnehmende Unternehmen

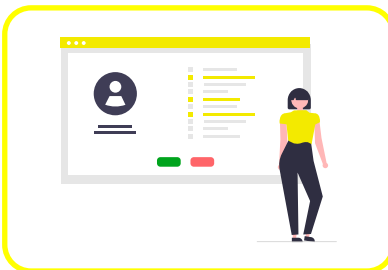
Den Organisationsaufwand haben wir für Sie optimiert. So können Sie sich auf spannende Praktikumsstage fokussieren. Bei Fragen hilft Ihnen unser Support (support@praktikumswoche.de) gerne weiter.

## So läuft es ab



### 1 Stellen einrichten

Sie legen in den Praktikumsstellen fest, wann und wie viele Talente Sie in Ihren Bereichen aufnehmen können.



### 2 Aktive Vermittlung

Nun werden Ihnen automatisch Praktikantinnen und Praktikanten vorgeschlagen. Diese können Sie annehmen oder ablehnen.



### 3 Talente begeistern

Sie können die Praktikumsstage frei gestalten. So überzeugen Sie die Talente vor Ort mit Ihren Möglichkeiten.



Jetzt kostenlos anmelden

[www.praktikumswoche.de/main-tauber-kreis](http://www.praktikumswoche.de/main-tauber-kreis)