



# Neue Talente kennenlernen in den Sommerferien

Jetzt kostenlos  
**anmelden**

Mit der Praktikumswoche lernen Sie als Unternehmen interessierte Schüler:innen in den Sommerferien kennen. Die Schüler:innen schnuppern eine Woche lang jeden Tag in ein anderes Unternehmen hinein. Die Praktikumswoche findet in den kompletten Sommerferien statt und Sie als Unternehmen können individuell nach Ihren Kapazitäten an ausgewählten Tagen Schüler:innen für einen Tag kennenlernen.



**Wenig  
Organisationsaufwand**



**Persönlicher  
Support**



**Passende  
Praktika-Vorschläge**

**Jetzt Stellen schalten unter**

**[www.praktikumswoche.de/nuernberg](http://www.praktikumswoche.de/nuernberg)**

Für Unternehmen

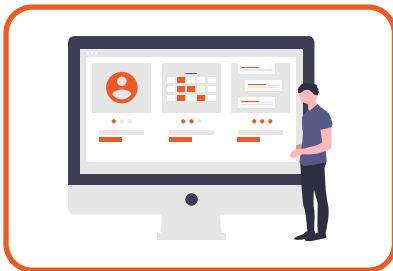
# Weitere Informationen

- Wann:** Innerhalb der gesamten Sommerferien (01.08. bis 12.09.) - Sie legen die Aktionstage in Ihrem Unternehmen fest
- Wer:** Teilnehmende sind Schüler:innen ab 15 Jahren aus allen Schulformen
- Wo:** Die Praktikumstage finden in Ihrem Unternehmen z.B.: in der Azubi-Werkstatt oder im Büro statt

## Aufwand für teilnehmende Unternehmen

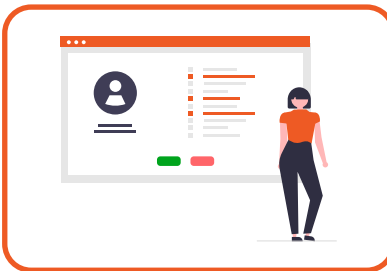
Um bei der Praktikumswoche mitzumachen, erstellen Sie Praktikumsstellen. Dort geben Sie an, wann und wie viele Praktikant:innen pro Tag kommen können. Danach erhalten Sie automatisch Praktikant:innen-Vorschläge, die Sie annehmen oder ablehnen können. So wird der Organisationsaufwand reduziert und Sie können sich auf spannende Praktikumstage fokussieren.

## So läuft es ab



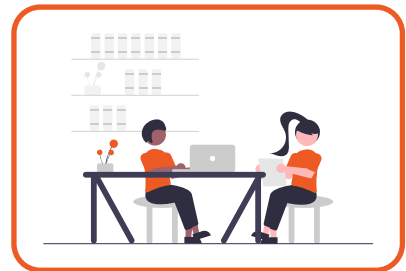
### 1 Stellen einrichten

Sie legen in den Praktikumsstellen fest, wann und wie viele Talente Sie in Ihren Bereichen aufnehmen können.



### 2 Aktive Vermittlung

Nun werden Ihnen automatisch Praktikant:innen vorgeschlagen. Diese können Sie annehmen oder ablehnen.



### 3 Talente begeistern

Die Praktikumstage selbst können frei von Ihnen gestaltet werden. So überzeugen Sie die Talente vor Ort mit Ihren Möglichkeiten.



Jetzt kostenlos anmelden

[www.praktikumswoche.de/nuernberg](http://www.praktikumswoche.de/nuernberg)